

# MLT 845

ŘEŠENÍ MANIPULACE V ZEMĚDĚLSTVÍ



 **MANITOU**

# PROVĚŘENÁ KONSTRUKCE S NOVÝMI AGREGÁTY



Teleskopický manipulátor MLT 845 120 LSU je již odzkoušeným strojem pro práci v náročných podmínkách zemědělského provozu. Nejčastěji je nasazován na nejtěžší práce, mezi které bezesporu patří vrstvení řezanky při silážování a senážování, nakládání hnoje v hnojných linkách a manipulace s cukrovkou. S rozšiřováním bioplynových stanic se tento typ teleskopického manipulátoru stal nezbytným pomocníkem při každodenní obsluze mnoha bioplynových stanic v ČR.



**Pohonným agregátem** je nově motor MERCEDES OM-904 LA o objemu 4,2 litru. Tento motor disponuje výkonem 121 koňských sil a krouticím momentem 470 Nm. Což je dostatečný výkon pro pohon hydrodynamického pojezdového ustrojí a hydraulického systému. Srdcem hydraulického systému je čerpadlo s proměnným objemem dosahující maximálního průtoku 150 litrů za minutu při tlaku 270 barů. Hydraulický systém s inteligentní distribuční jednotkou je schopen zásobovat jednotlivé hydraulické okruhy, tak že lze kdykoliv použít všechny funkce současně. Používáním více hydraulických funkcí současně dochází k velkým časovým úsporám při manipulaci.




**Rameno a rám** vychází z konstrukce předchozích modelů MANITOU MLT 845. Jsou tedy již dlouhodobě vyzkoušeny v nejnáročnějších zemědělských provozech po celém světě. Jen v české republice bylo těchto strojů prodáno přes 500. Rameno je zpevněno v nejvíce namáhaných místech a jeho zvedání a spouštění je pomocí dvou pístů na bocích ramene. Robustní rám zajišťuje stabilitu stroje při manipulaci s břemeny, který mohou dosahovat hmotnosti až 4 500 kg.







# MLT 845

	<b>Maximální nosnost</b> v 500 mm paletizačních vidlích	4 500 kg
	Rypná síla dle normy ISO 8313-1986	6 650 daN


	<b>Maximální výška zdvihu</b>	7,55 m
	<b>Rychlost prací (v sek.)</b>	
	Zvedání	8,4
	Spouštění	6,0
	Vysunutí	9,7
	Zasunutí	8,3

	<b>Přední / zadní pneu</b>	460/70 R24
---	----------------------------	------------

	<b>Paletizační vidle (mm)</b>	
	Délka	1 200
	Šířka a síla	125 x 50


	<b>Vícediskové brzdy v olejové lázni</b>	
---	--	--

	<b>Motor MERCEDES</b>	
	Typ	OM - 904 LA
	Počet válců	4
	Obsah válců	4 250 cm <sup>3</sup>
	Výkon (ISO/TR 14396)	121 koní (kW)
	Vstříkování	přímé
	Plnění motoru	turbo
	Chlazení	vodou

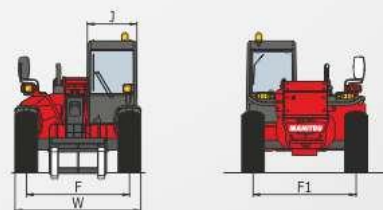
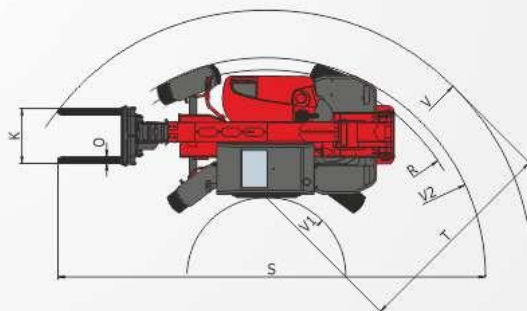
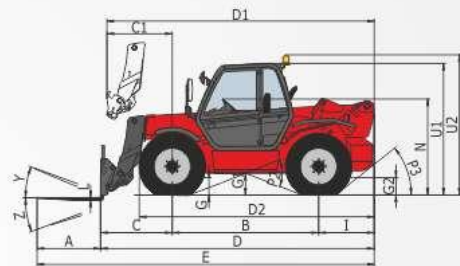
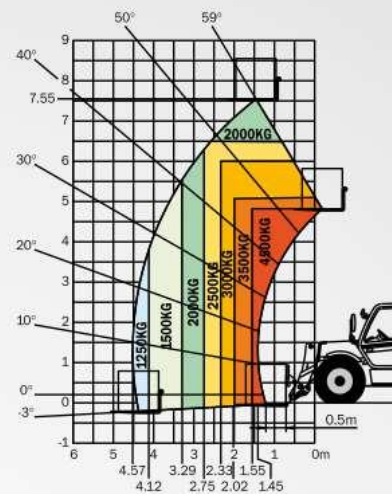
	<b>Pojezdové ústrojí</b>	hydrostatické
	Reverzace	elektro-hydraulická
	Počet rychlostí vpřed/vzad	4/4
	Maximální pojezdová rychlost	33 km/hod

	<b>Hydraulika</b>	pístové LSU
	Maximální průtok	150 l/min
	Maximální tlak	270 barů

	<b>Náplně</b>	
	Hydraulický olej	131 l
	Nádrž na palivo	135 l

	<b>Rozměry a hmotnost</b>	
	Šířka	2,42 m
	Výška	2,58 m
	Vnější poloměr otáčení	4,16 m
	Vnitřní poloměr otáčení	1,47 m
	Délka bez adaptéru	5,23 m
	Průchodnost	0,45 m
	Hmotnost	8 816 kg
	Tažná síla	až 10 355 daN

mm					
a	1200	d2	4410	I	1050
B	2770	e	4410	J	950
c	1409	F	6429	K	1260
c1	1487	F1	1950	L	50
d	5229	g	455	N	1865/1915
d1	5307	g1	450	O	125
		g2	455	P2	43.5°
				P3	40°
				r	3930
				s	8159
				T	3703
				U1	2580
				U2	2760
				V	5173
				V1	1470
				V2	4165
				W	2420
				Y	12°
				Z	130°



# NEJPOUŽÍVANĚJŠÍ ADAPTÉRY

PALETIZAČNÍ VIDLE



VELKOOBJEMOVÁ LŽICE



ZEMĚDĚLSKÁ LOPATA S PŘIDRŽOVAČEM



ZEMĚDĚLSKÉ VIDLE S PŘIDRŽOVAČEM



KLEŠTĚ NA KULATÉ BALÍKY S HROTY



KLEŠTĚ NA KULATÉ BALÍKY BEZ HROTŮ



VYKUSOVAČ SILÁŽE



STAVEBNÍ LŽICE HLADKÁ / SE ZUBY



## ZASTOUPENÍ V SR

Sídlo firmy:  
**MOREAU AGRI spol. s r. o.**  
 922 42 Madunice, Družstevná 616/13, tel.: +421 337 435 728-9,  
 fax: +421 337 434 286

Regionálne zastupenie:  
 MOREAU AGRI, Trnava, tel.: +421 903 713 328  
 MOREAU AGRI, Trenčín, tel.: +421 903 723 699  
 MOREAU AGRI, Žilina, tel.: +421 911 454 604  
 MOREAU AGRI, Michalovce, tel.: +421 911 022 041  
 MOREAU AGRI, Rožňava, tel.: +421 911 122 855  
 MOREAU AGRI, Banská Štiavnica, tel.: +421 903 208 300  
 MOREAU AGRI, Galanta, tel.: +421 903 208 800  
 MOREAU AGRI, Nové Zámky, tel.: +421 911 959 744  
 MOREAU AGRI, Želiezovce, tel.: +421 903 719 710

[www.moreauagri.sk](http://www.moreauagri.sk)

**MOREAU**  
**AGRI**  
 s.r.o.



## ZASTOUPENÍ V ČR

Sídlo firmy:  
**MOREAU AGRI s. r. o.**, Nopova 70, BRNO Židenice 615 00

Provozovna:  
**MOREAU AGRI s. r. o.**, 687 03 Huštětínovice 370  
 tel.: 572 586 032-4, fax: 572 586 016

Regionální zastoupení:  
 MOREAU AGRI, Nové Město na Moravě, tel.: 602 525 994  
 MOREAU AGRI, Nová Včelnice, tel.: 602 501 901  
 MOREAU AGRI, České Budějovice, tel.: 602 615 085  
 MOREAU AGRI, Tyn nad Vltavou, tel.: 602 115 949  
 MOREAU AGRI, Bezno, tel.: 602 580 822  
 MOREAU AGRI, Jičín, tel.: 602 704 435  
 MOREAU AGRI, Roudnice nad Labem, tel.: 602 141 545  
 MOREAU AGRI, Praha, tel.: 725 933 629  
 MOREAU AGRI, Uherské Hradiště, tel.: 724 588 364  
 MOREAU AGRI, Choceň, tel.: 602 580 823

MOREAU AGRI, Horní Lideč, tel.: 603 510 631  
 MOREAU AGRI, Mramotice, tel.: 602 552 504  
 MOREAU AGRI, Rokycany, tel.: 602 767 116  
 MOREAU AGRI, Blansko, tel.: 602 318 364  
 MOREAU AGRI, Chrudim, tel.: 608 960 229  
 MOREAU AGRI, Třebíč, tel.: 602 502 741  
 MOREAU AGRI, Jihlava, tel.: 724 537 309  
 MOREAU AGRI, Klatovy, tel.: 725 986 977  
 MOREAU AGRI, Opava, tel.: 602 526 924

[www.moreauagri.cz](http://www.moreauagri.cz)