

# MLT 840

ŘEŠENÍ MANIPULACE V ZEMĚDĚLSTVÍ



 **MANITOU**

# Z DŮVODU VYŠŠÍ PRODUKTIVITY PRÁCE



Používání výkonné manipulační techniky v zemědělství, se stává nezbytnou potřebou provozu každé farmy. Dosah nejméně sedm metrů a výkonná hydraulika byly základními požadavky, se kterými konstruktéři společnosti MANITOU pracovali při návrhu nového stroje MLT 840. Výsledkem je stroj pro vysoké nasazení a náročnost manipulace v zemědělství.

MLT 840 je koncepční novinkou MANITOU. Přináší nejen nové prvky zvyšující komfort a užitnou hodnotu, jako je motor, hydraulika, kabina, pojezd a ovládání řízení, ale také pro výrobu rámu a ramene byla použita nová generace ocele. Tato ocel se vyznačuje vyšší odolností a pružností. Nový typ konstrukčního materiálu zajišťuje větší životnost a spolehlivost. Konstrukce rámu a ramene byla navržena tak, aby na stroji byl minimální podíl svárů. Pro zvýšení pevnosti a odolnosti jsou rám a rameno v nejméně



namáhaných místech zesíleny, tak aby nedošlo k jejich zbytečnému namáhání. Novinkou je také konstrukce ramene, které má označení ATLAS. Rameno Atlas bylo vyvinuto konstruktéry MANITOU s řadou inovativních prvků a je patentem společnosti MANITOU. Nově je řešena i hlava výsuvné části ramene, jejíž konstrukce je robustnější s minimem použití svárů, čímž je odolnější proti namáhání. Systém upínání zůstává stejný jako u předchozích modelů, tudíž je kompatibilní se všemi ostatními manipulátory MANITOU. Teleskopické manipulátory se čím dál častěji využívají i se speciálními

adaptéry, jako jsou míchačky na beton, zametací kartáče, půdní vrtáky apod. MLT 840 již v základu disponuje s možností nastavení stálého průtoku na hydraulickém okruhu umístěném na konci ramene, jenž zajistí stálý průtok oleje pro pohon hydromotorů různých speciálních adaptérů.





## KABINA

Nová kabina nabízí o 15 % větší prostor než je tomu u předcházejících verzí teleskopických manipulátorů MANITOU. Kabina je vybavena elektricky stahovatelným bočním sklem a pneumaticky odpruženým sedadlem s integrovanou opěrkou s joystickem. Nové je také uspořádání přístrojové desky a ovládacího panelu, což společně s joystickem JSM2 splňuje nejnáročnější požadavky obsluhy při dlouhodobém nasazení. Ovládání stroje bylo navrženo tak, aby bylo pro obsluhu přirozené a jednoduché.



## ŘÍZENÍ

Nápravy teleskopického manipulátoru MLT 840 jsou od výrobce DANA Spicer, tyto nápravy jsou říditelné jak přední, tak zadní. Tento systém umožňuje několik režimů řízení. Prvním je řízení pouze předních kol, druhým je řízení všech kol, třetím je tzv. krabí chod a čtvrtým režimem je MANICRAB, který umožňuje libovolná nastavení rejdového úhlu zadní nápravy. Nově je možné změnu režimu řízení provést automatickým systémem vyrovnání kol.



## POJEZD

Nastavení převodovky je pomocí ovládacího panelu, na kterém je možno nastavit dva módy řazení. První je powershiftový mód, kdy jsou rychlostní stupně řazeny pomocí tlačítek na joysticku (+ k řazení vyššího rychlostního stupně, - nižšího rychlostního stupně). Druhý je automatický mód, který řadí rychlostní stupně automaticky sám dle rychlosti stroje a otáček motoru. Pro co nejúčelnější využití stroje je možno využít dva režimy pojezdu, které optimalizují výkon motoru a pojezdovou rychlost. V silničním režimu převodovka využívá 5 rychlostí vpřed a 3 rychlosti vzad jak v powershiftovém, tak automatickém módu převodovky. V tomto režimu se při zvýšení rychlosti nad 23 km/hod ve čtvrtém a nad 33 km/hod v pátém rychlostním stupni automaticky aktivuje systém lock up. Tento systém „zamkne“ hydrodynamický měnič, takže dochází k přímému přenosu síly motoru na pojezdové ústrojí. Maximální rychlost stroje v tomto režimu je 40 km/hod, jeho využití je hlavně při přejezdech stroje a při jeho využívání jako tažného prostředku. V manipulačním režimu je maximální pojezdová rychlost 25 km/hod v rozmezí rychlostí 4 vpřed a 3 vzad. Používá se při nakládání materiálů a práci se speciálními adaptéry. Tento režim je vybaven systémem Inching, který umožňuje nastavení stále rychlosti bez závislosti na otáčkách motoru. Systém Inching má své opodstatnění např. při použití zametacího kartáče.

## MOTOR

Hnací agregát stroje je přepínatelný motor John Deere o objemu 4.5 litru se systémem DOC (katalyzátor) a DPF (filtr pevných částic), díky nimž motor splňuje emisní normu EURO III B. Motor je nabízen ve dvou výkonech 86 kW (115 koňských sil) a 102 kW (137 koňských sil).

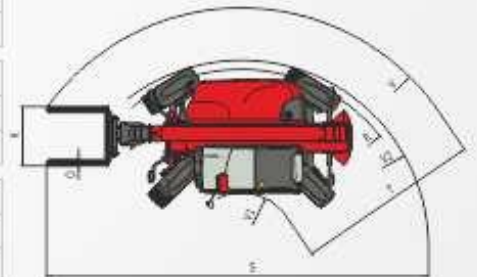
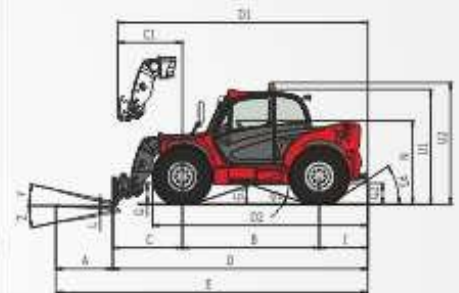
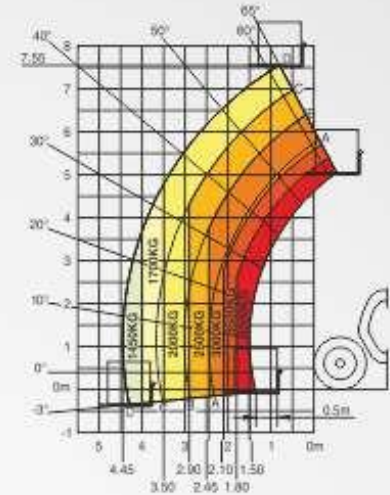


## HYDRAULIKA

Teleskopický manipulátor je vybaven pístovými čerpadly jenž dosahují maximálního průtoku 150 l/min u verze s výkonem 115 koní a výkonnější čerpadlo o maximálním průtoku 180 l/min u verze s výkonem 137 koní. Hydraulické funkce jsou ovládané joystickem JSM2, který slouží jak k ovládání hydraulických funkcí, tak ovládání pojezdu.

# MLT 840

	MLT 840 - 115 PS	MLT 840 - 137 PS
<b>Maximální nosnost</b> v 500 mm paletizačních vidlích	4 000 kg	
Rypná síla dle normy ISO 8313-1986	5 222 daN	
<b>Maximální výška zdvihu</b>	7,55 m	
<b>Rychlost prací (v sek.)</b>		
Zvedání	6,8	6,6
Spouštění	5,0	4,8
Vysunutí	6,5	6,3
Zasunutí	5,4	5,2
<b>Přední / zadní pneu</b>	460/70 R24	
<b>Paletizační vidle (mm)</b>		
Délka	1 200	
Šířka a síla	125 x 50	
<b>Vicediskové brzdy v olejové lázni</b>	přední i zadní náprava	
<b>Motor JOHN DEERE EURO III B</b>		
Typ	4045 PWX	
Počet válců	4	
Obsah válců	4 500 cm <sup>3</sup>	
Výkon (ISO/TR 14396)	115 koní (86 kW)	137 koní (102 kW)
Vstříkování	přímé	
Plnění motoru	turbo	
Chlazení	vodou	
<b>Pojezdové ústrojí</b>	hydrodynamické	
Reverzace	elektro-hydraulická	
Řazení	5/3	
Maximální pojezdová rychlost	40 km/hod	
<b>Hydraulika</b>	pístové LSU	
Maximální průtok	150 l/min	180 l/min
Maximální tlak	290 barů	
<b>Náplně</b>		
Hydraulický olej	175 l	
Nádrž na palivo	143 l	
<b>Rozměry a hmotnost</b>		
Šířka	2,39 m	
Výška	2,40 m	
Vnější poloměr otáčení	3,98 m	
Vnitřní poloměr otáčení	1,14 m	
Délka bez adaptéru	5,37 m	
Průchodnost	0,41 m	
Hmotnost	8 401 kg	
Tažná síla	9 100 daN	9 400 daN



<b>A</b>	1200	<b>D2</b>	4487	<b>I</b>	1022	<b>P3</b>	33°	<b>V1</b>	1147,5
<b>B</b>	2880	<b>E</b>	6567	<b>J</b>	995	<b>R</b>	3746	<b>V2</b>	3980
<b>C</b>	1465	<b>F</b>	1925	<b>K</b>	1245	<b>S</b>	8085	<b>W</b>	2392
<b>C1</b>	1362	<b>F1</b>	1925	<b>L</b>	50	<b>T</b>	3892,5	<b>Y</b>	12°
<b>D</b>	5367	<b>G</b>	447	<b>N</b>	1762	<b>U1</b>	2419	<b>Z</b>	136°
<b>D1</b>	5264	<b>G1</b>	415	<b>O</b>	125	<b>U2</b>	2559		
		<b>G2</b>	444	<b>P2</b>	37,5°	<b>V</b>	5040		



# NEJPOUŽÍVANĚJŠÍ ADAPTÉRY

PALETIZAČNÍ VIDLE



VELKOOBJEMOVÁ LŽICE



ZEMĚDĚLSKÁ LOPATA S PŘIDRŽOVAČEM



ZEMĚDĚLSKÉ VIDLE S PŘIDRŽOVAČEM



KLEŠTĚ NA KULATÉ BALÍKY S HROTY



KLEŠTĚ NA KULATÉ BALÍKY BEZ HROTŮ



VYKUSOVAČ SILÁŽE



STAVEBNÍ LŽICE HLADKÁ / SE ZUBY



## ZASTOUPENÍ V SR

Sídlo firmy:  
**MOREAU AGRI spol. s r. o.**  
 922 42 Madunice, Družstevná 616/13, tel.: +421 337 435 728-9,  
 fax: +421 337 434 286

Regionálne zastúpenie:  
 MOREAU AGRI, Trnava, tel.: +421 903 713 328  
 MOREAU AGRI, Trnava, tel.: +421 903 723 699  
 MOREAU AGRI, Žilina, tel.: +421 911 454 604  
 MOREAU AGRI, Michalovce, tel.: +421 911 022 041  
 MOREAU AGRI, Ružomberok, tel.: +421 911 122 855  
 MOREAU AGRI, Banská Štiavnica, tel.: +421 903 208 300  
 MOREAU AGRI, Galanta, tel.: +421 903 208 800  
 MOREAU AGRI, Nové Zámky, tel.: +421 911 959 744  
 MOREAU AGRI, Zlatovce, tel.: +421 903 719 710

[www.moreauagri.sk](http://www.moreauagri.sk)

**MOREAU  
 AGRI**

## ZASTOUPENÍ V ČR

Sídlo firmy:  
**MOREAU AGRI s. s. o.**, Nopova 70, BRNO Židenice 615 00

Provozovna:  
**MOREAU AGRI s. s. o.**, 687 03 Huťšovice 370  
 tel.: 572 586 032-4, fax: 572 586 016

Regionální zastoupení:  
 MOREAU AGRI, Nové Město na Moravě, tel.: 602 525 994  
 MOREAU AGRI, Nová Včelnice, tel.: 602 501 901  
 MOREAU AGRI, České Budějovice, tel.: 602 615 085  
 MOREAU AGRI, Týn nad Vltavou, tel.: 602 115 949  
 MOREAU AGRI, Buzno, tel.: 602 580 822  
 MOREAU AGRI, Jižín, tel.: 602 704 495  
 MOREAU AGRI, Roudnice nad Labem, tel.: 602 141 545  
 MOREAU AGRI, Praha, tel.: 725 933 629  
 MOREAU AGRI, Uherské Hradiště, tel.: 724 588 364  
 MOREAU AGRI, Choceň, tel.: 602 580 823

MOREAU AGRI, Horní Lideč, tel.: 603 510 631  
 MOREAU AGRI, Mělník, tel.: 602 552 504  
 MOREAU AGRI, Rokycany, tel.: 602 767 116  
 MOREAU AGRI, Blatná, tel.: 602 318 364  
 MOREAU AGRI, Chudčín, tel.: 608 960 229  
 MOREAU AGRI, Třebíč, tel.: 602 502 741  
 MOREAU AGRI, Jihlava, tel.: 724 537 309  
 MOREAU AGRI, Klatovy, tel.: 725 986 977  
 MOREAU AGRI, Opava, tel.: 602 526 924

[www.moreauagri.cz](http://www.moreauagri.cz)

