

JOSKIN

JOSKIN

BETIMAX

Všechny modely a jejich parametry

Typ	Počet zvířat	Korba (m)			Podlaha (m ²)	Nápravy (mm) / šroubů	Rozměr brzd (mm)	Brzdy	Tyres (2nd hand)	Parkovací zařízení
		d	š	v						
RDS 5000	7/8	5	2.23	2.10	11.1	90-6Š	350 x 90	hydraul.	435/50R19.5	Kolo
RDS 6000	8/10	6	2.23	2.10	13.4	90-8Š	400 x 80	hydraul.	435/50R19.5	Kolo
RDS 6000/2	8/10	6	2.23	2.10	13.4	2x90-6Š	350 x 90	hydraul.	435/50R19.5	Kolo
RDS 7500/2	10/12	7.5	2.23	2.10	16.7	2x90-8Š	400 x 80	hydraul.	435/50R19.5	Hydraulické
RDS 9000/2	12/14	9	2.23	2.10	20.0	2x90-8Š	400 x 80	hydraul.	435/50R19.5	Hydraulické



BETIMAX RDS 5000



BETIMAX RDS 6000



BETIMAX RDS 6000/2



BETIMAX RDS 7500/2



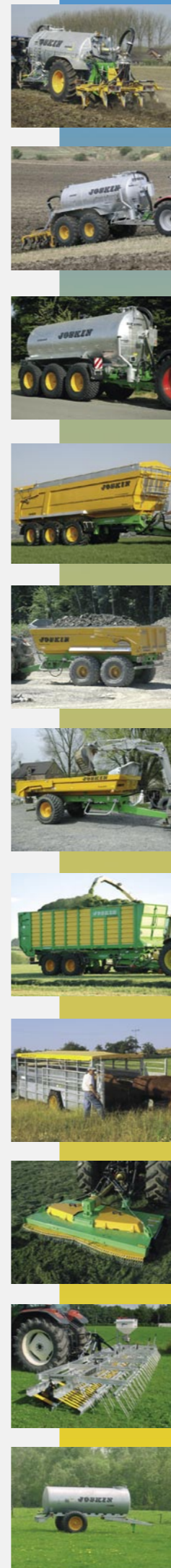
BETIMAX RDS 9000/2

JOSKIN BETIMAX, vozidlo s možností naklápění, které v sobě kombinuje mnoho funkcí a komfort ...

Rue de Wergifosse, 39
B-4630 Soumagne - BELGIE
Exit 37 Herve - Soumagne

Tel.: +32 (0) 43 77 35 45
Fax: +32 (0) 43 77 10 15
E-mail: info@joskin.com

Váš místní zástupce společnosti **JOSKIN**



www.joskin.com



NAKLÁPĚCÍ NÁVĚSY PRO DOBYTEK

Skořepinová konstrukce,
pozinkovaná vevnitř i zvenku

Protiskluzová
podlaha provedená 3
složkovou pryskyřicí

Hydraulické
snížení nápravy

5 modelů
od 5 do 9 metrů
Jednonápravové
nebo dvounápravové

JOSKIN

Síla zkušenosti

JOSKIN BETIMAX, PRO BEZPEČNOU PŘEPRAVU VAŠEHO DOBYTKA

Návěs pro dobytek **JOSKIN** BETIMAX je vozidlo, které potřebujete pro bezpečnou přepravu vašich hospodářských zvířat. Tento návěs byl zkonstruován podle rad zkušených chovatelů dobytka a veterinárních lékařů. Nechejte se unést jeho vlastnostmi, které spojují bezpečnost, sílu a komfort.

Spolehlivý návěs pro dobytek

BETIMAX je nesen trubkovým šasi vyztuženým množstvím příček. Šasi a 4 mm silné boční desky tvoří pevnou jednodílnou konstrukci, která je 75 cm vysoká. Tyto prvky zajišťují pevnou a vodotěsnou konstrukci.



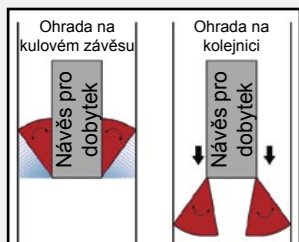
Boční stěny uchycené šrouby k bočním sloupům mají množství prolisů, které zvyšují pevnost a vykazují větší odolnost proti nárazům. BETIMAX je standardně vybaven klenbou, která zlepšuje tuhost konstrukce a umožňuje použití ochranné plachty na návěsu pro dobytek (na přání). Celý návěs pro dobytek BETIMAX je plně pozinkovaný, aby optimálně chránil ocel proti účinkům výkalů. V důsledku toho BETIMAX nabízí skutečně nejvyšší možnou životnost.

Snadná nakládka



Náprava/y návěsu na přepravu dobytka BETIMAX je/ jsou uloženy na hydraulických válcích, které umožňují spustit přívěs až k zemi. Výška nakládky a vykládky je tudíž omezena na 14 cm, přičemž přepravní výška je 63 cm. Každý válec je vybaven bezpečnostním zařízením, které zabraňuje aby se vozidlo spustilo pokud by hydraulické hadice praskly: u jednonápravové verze je

to kontrolní ventil a bezpečnostní ventil s dusíkovou tlakovou lahví u dvounápravové verze. Díky bezpečnostnímu ventilu může olej protékat z jednoho válce odpružení do druhého a dusíková láhev co možná nejvíce zabraňuje rázům. Tento systém nahrazuje přístupovou rampu, takže uživatel nepotřebuje provádět žádné složité operace a riziko nehody při nakládce a vykládce dobytka je limitováno na minimum.



BETIMAX může být vybaven bočními ohradami, které mohou být buď článkované (3,10 m) nebo uloženy na kolejničkách (4 m). Toto vybavení na přání usnadňuje shromáždění zvířat před nastoupením do přívěsu. Článkované ohrady mohou být ještě nastaveny 1,5 m demontovatelnými nastavci (které budou během přepravy upevněny v přední části návěsu). Ohrady jsou zavěšeny na bočních stěnách vozidla, čímž zajišťují vysoký stupeň bezpečnosti během přepravy.

Zadní dveře jsou tvořeny dvěma nezávislými částmi, které jsou zavěšeny na závěsech a mohou být nastaveny do různých otvíracích poloh. Závěsy posouvají dveře pryč od vchodu do návěsu pro dobytek, takže ten je otevřen po celé své šířce a přístup ke dveřím není blokován. Kromě toho, závěsný systém umožňuje upevnit dveře k bočním ohradám.



Bezpečnost a komfort

Podlaha návěsu BETIMAX je pokryta měkkou 3 složkovou pryskyřicí podobné té, která je používána u mezinárodních dobytčích nákladních aut. Tato pryskyřice má protiskuzové a protihlukové vlastnosti, které jsou obzvláště vhodné pro zvířata.



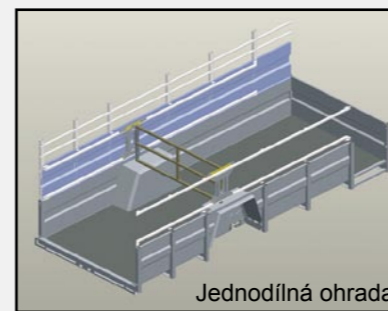
Kryty kol nevytvářejí žádné ostré hrany a jsou dostatečně vysoké a zabraňují zvířatům, aby na ně našlapovala a zranila se.



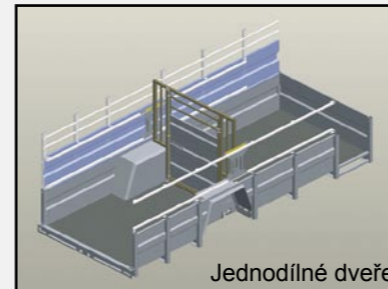
Při čištění jsou voda a výkaly splachovány dvěma vypouštěcími víčky (Ø 2"). Vnitřní okraj splňuje platné normy – zabraňuje, aby výkaly vytékaly během jízdy.



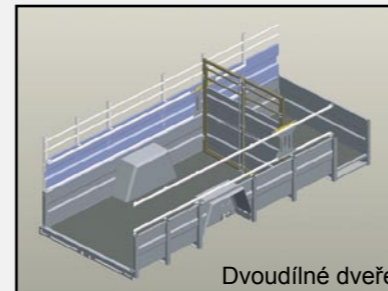
Praktické vybavení



Jednodílná ohrada



Jednodílné dveře



Dvoudílné dveře

Vnitřní přepážky lze použít jako ohrady (1 díl) a jako pevné nebo odnímatelné dveře (1 nebo 2 díly). Odnímatelné přepážky se posouvají na kolejničkách, zatímco pevné jsou na těchto samých kolejničkách pevně uchyceny.

Výhodou dveří je, že mohou vytvořit zástěnu po celé výšce konstrukce návěsu a stěn. K dispozici jsou také 1-dílné nástavby ohrady. Jen se zavěsí a oddělí malá zvířata (telata, ovce...) do skupin díky této ohradě.

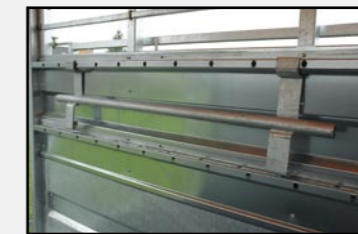
Zadní ochranná tyč, která je stejná jako jednodílná vnitřní přepážka a plní funkci bezpečnostního zařízení, když zvířata vyběhají ven při otevření dveří.



Kontrolní dveře na pravé straně jsou 80 cm široké a jsou umístěny v přední části návěsu BETIMAX. Standardní uchycení umožňuje snadný přístup dovnitř. Navíc otvírací ručka je snadno dostupná jak z vnitřní, tak z vnější strany.

Další užitečné vybavení

Návěs pro dobytek **JOSKIN** je navíc vybaven zadními světly a osvětlením registrační značky a na přání také šesti bočními světly. Tímto vlastně splňuje platné předpisy a nabízí vysokou úroveň bezpečnosti. Protože jsou zadní světla zastavěna do konstrukce návěsu, jsou také optimálně chráněna proti nárazům.



Co se týká bezpečnosti zvířat, demontovatelné uchycovací ochranné tyče mohou být ustaveny vpředu nebo na bocích návěsu, a to dle vlastní volby. Taktéž je možné namontovat ochranné tyče nad kryty kol.

Připojovací vlečné oje – jehož výška může být nastavena nad 100 mm a může být vybaveno přivařeným okem (standardně) nebo okem se šroubením (na přání). V Německu je součástí standardního vybavení připojení do horního závěsu traktoru a na přání „automatické reverzní“ je k dispozici na modelech RDS 5000 a RDS 6000.



435/50R19.5 (second hand) (standardní)

Návěs BETIMAX je standardně vybaven protektorovanými second hand pneumatikami 435/50R19.5 (šířka 435 mm; průměr 890 mm; 4500 kg na kolo při 40 km/hod). Ostatní pneumatiky jsou k dispozici na přání.

Na přání lze na návěs pro dobytek nainstalovat místo standardních hydraulických brzd dvojitě pneumatické brzdy.

V Německu jsou pneumatické brzdy považovány za standard.



445/45R19.5



17.0/50R19.5

