

HOMOLOGACE

V této kategorii jsou stroje s dosahem 6, 7 a 10 metrů. Tyto dosahy jsou nejpoužívanější při manipulační práci v zemědělství. Jak již sám název napovídá, jedná se o univerzální stroje vhodné jak pro práci v rostlinné výrobě, živočišné výrobě, tak pro veškerou manipulaci v zemědělském provozu.

Do této kategorie je zařazen také teleskopický manipulátor MLT 1035 LT LSU, který má dva výsuvné díly teleskopu, na rozdíl od ostatních strojů, které mají pouze jeden výsuvný díl. Tento stroj je také vybaven vyrovnávacím ramenem vůči přední nápravě. MLT 1035 LT LSU má vyšší výškový dosah, který je možno efektivně využít při stohování balíků sena nebo slámy. ▶▶

Motory u těchto manipulátorů jsou 4 válcové motory Perkins, které jsou buď ve verzi Turbo s mechanickým přímým vstřikováním paliva nebo ve verzi 120 LSU. Verze 120 LSU je s elektronicky řízeným vstřikováním common rail a pístovým hydraulickým čerpadlem s inteligentním ventilem, který umožňuje distribuci do více hydraulických okruhů současně. Stroje v této kategorii jsou vybaveny kabinami s označením EVOLUTION, které nabízí obsluhu více prostoru. Řešení pracovního prostoru je maximálně ergonomické a zjednodušuje obsluhu často celodenní práci. Komfort a jednoduchost ovládání stroje jsou doplněny u verzí s čerpadlem LSU o joystick JSM2, který sjednocuje ovládání hydraulických okruhů stroje a orientaci pojezdu stroje. U strojů vybavených powershiftovou převodovkou je na tomto joysticku také umístěno řazení jednotlivých rychlostních stupňů. ▼



NEJPOUŽÍVANĚJŠÍ ADAPTÉRY

PALETIZAČNÍ VIDLE



VELKOOBJEMOVÁ LŽICE



ZEMĚDĚLSKÁ LOPATA S PŘÍDRŽOVAČEM



ZEMĚDĚLSKÉ VIDLE S PŘÍDRŽOVAČEM



KLEŠTĚ NA KULATÉ BALÍKY S HROTY



KLEŠTĚ NA KULATÉ BALÍKY BEZ HROTY



VYKUSOVAČ SILÁŽE



STAVEBNÍ LŽICE HLADKÁ / SE ZUBY



MOREAU
AGRI
s.r.o.

ZASTOUPENÍ V ČR
Sídlo firmy:
MOREAU AGRI s. r. o., Nopova 70, BRNO Židenice 615 00
Provozovna:
MOREAU AGRI s. r. o., 687 03 Huštinovice 370, tel.: 572 586 032-4, fax: 572 586 016

Regionální zastoupení:
MOREAU AGRI, Nové Město na Moravě, tel.: 602 525 994
MOREAU AGRI, Nová Včelácká, tel.: 602 501 901
MOREAU AGRI, České Budějovice, tel.: 602 615 085
MOREAU AGRI, Týn nad Vltavou, tel.: 602 115 949
MOREAU AGRI, Brno, tel.: 602 380 822
MOREAU AGRI, Jihlava, tel.: 602 704 435
MOREAU AGRI, Roudnice nad Labem, tel.: 602 141 545
MOREAU AGRI, Praha, tel.: 724 035 633
MOREAU AGRI, Ostrava, tel.: 724 273 564
MOREAU AGRI, Uherské Hradiště, tel.: 724 588 364
MOREAU AGRI, Choceň, tel.: 602 580 823

MOREAU AGRI, Horní Lhedeč, tel.: 603 510 631
MOREAU AGRI, Mladá Boleslav, tel.: 602 552 504
MOREAU AGRI, Rokycany, tel.: 602 767 116
MOREAU AGRI, Bohuslavice, tel.: 602 526 924
MOREAU AGRI, Blatná, tel.: 602 218 364
MOREAU AGRI, Chrást, tel.: 608 960 229
MOREAU AGRI, Třebíč, tel.: 602 502 741
MOREAU AGRI, Jihlava, tel.: 724 537 309
MOREAU AGRI, Klatovy, tel.: 724 587 394
MOREAU AGRI, Uherské Hradiště, tel.: 724 588 364
www.moreauagri.cz

ZASTOUPENÍ V SR

Sídlo firmy:
MOREAU AGRI spol. s r. o.,
922 42 Madunice, Družstevná 616/13, tel.: +421 337 435 728-9,
fax: +421 337 434 286

Regionálne zastúpenie

MOREAU AGRI, Trenčín, tel.: +421 903 723 699
MOREAU AGRI, Zlaté Moravce, tel.: +421 903 719 710
MOREAU AGRI, Zvolen, tel.: +421 903 723 697
MOREAU AGRI, Púchov, tel.: +421 905 577 816
MOREAU AGRI, Kyauce, Orava, Liptov, tel.: +421 911 454 604
MOREAU AGRI, Trnava, tel.: +421 903 773 328
MOREAU AGRI, Rožňava, tel.: +421 911 220 855
www.moreauagri.sk

TELESKOPICKÉ MANIPULÁTORY

MLT 634 120 LSU, MLT 731 T, MLT 735 120 LSU,
MLT 741 120 LSU, MLT 1035 LT LSU



MANITOU SVĚTOVÝ LÍDR
ZEMĚDĚLSKÝCH MANIPULÁTORŮ

 **MANITOU**

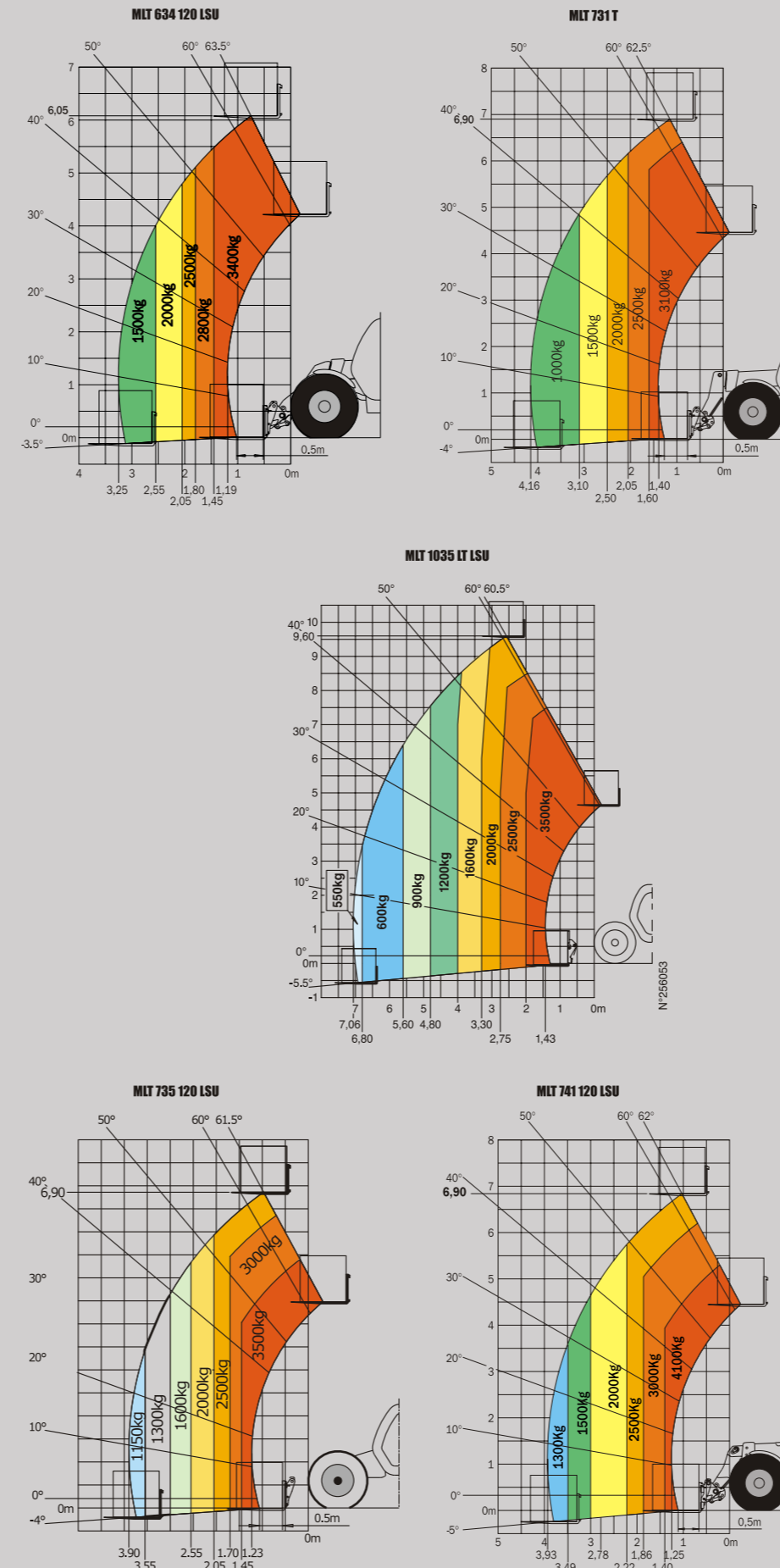
 **MANITOU**

UNIVERZÁLNÍ STROJE PRO MANIPULACI

TRAKTOROVÁ HOMOLOGACE



TECHNICKÉ PARAMETRY



Technické údaje:	MLT 634 120 LSU	MLT 731 T	MLT 735 120 LSU	MLT 741 120 LSU	MLT 1035 LT LSU
Maximální nosnost v 500mm na paletizačních vidlicích	3 400 kg	3 100 kg	3 500 kg	4 100 kg	3 500 kg
Max. výška zdvihu	6,05 m	6,9 m	6,9 m	6,9 m	9,6 m
Nosnost při max. výsuvu	1 500 kg	1 000 kg	1 150 kg	1 300 kg	550 kg
Maximální výsuv	3,25 m	4,16 m	3,9 m	3,93 m	7,06 m
Čas: bez zatížení / při zatížení (v sec.)	-	-	-	-	-
Zvedání	6,1 / 7,5	6,7 / 8,7	6,7 / 7,3	7 / 7,5	6,6 / 8,4
Spouštění	5,0 / 4,6	5 / 5,6	4,8 / 4,6	5,3 / 5,2	5,2 / 5,8
Výsuv	5,2 / 6,2	6,4 / 6,7	7,1 / 7,3	8,2 / 9	14,7 / 15,2
Zasunutí	4,2 / 4,1	7,1 / 7,3	5,7 / 5,5	6,2 / 6	10,6 / 10,3
Pneumatiky					
Typ	460 / 70 - 24	460 / 70 - 24	460 / 70 - 24	460 / 70 - 24	460 / 70 - 24
Vidle (mm)					
Délka	1 200	1 200	1 200	1 200	1 200
Šířka	125 x 45	125 x 45	125 x 45	125 x 50	125 x 45
Více kotoučové olejové brzdy na nápravě:	přední / zadní	přední / zadní	přední / zadní	přední / zadní	přední / zadní
Motor					
Typ	1104 D - E 44 TA	1104 D - 44 TA	1104 D - E 44 TA	1104 D - E 44 TA	1104 D - 44 TA
Výkon (ISO/TR 14396)	124 HP (91 kW)	101 HP (74,5 kW)	124 HP (91 kW)	124 HP (91 kW)	101 HP (74,5 kW)
Počet válců	4	4	4	4	4
Obsah válců	4 400	4 400	4 400	4 400	4 400
Max. krouticí moment	490 Nm	410 Nm	490 Nm	490 Nm	410 Nm
Vstřikování	common rail	přímé	common rail	common rail	přímé
Chlazení	vodou	vodou	vodou	vodou	vodou
Převodovka	HYDRODYNAMIKA	HYDRODYNAMIKA	HYDRODYNAMIKA	HYDRODYNAMIKA	HYDRODYNAMIKA
Elektro-hydraulická reverzace	ano	ano	ano	ano	ano
Počet rychlostních stupňů vpřed / vzad	4/4	4/4	4/4	4/4	4/4
Maximální rychlost (Powershift)	35 (40) km/h	35 km/h	35 (40) km/h	35 (40) km/h	35 km/h
Hydraulika					
Čerpadlo:	PÍSTOVÉ LSU	ZUBOVÉ	PÍSTOVÉ LSU	PÍSTOVÉ LSU	PÍSTOVÉ LSU
Maximální průtok za min. / tlak	149 l / 270 bar	106 l / 250 bar	149 l / 270 bar	149 l / 270 bar	108 l / 270 bar
Priorita okruhu řízení	ano	ano	ano	ano	ano
Náplně					
Hydraulický olej	135 l	135 l	135 l	135 l	135 l
Palivová nádrž	120 l	120 l	120 l	120 l	120 l
Hmotnost (s vidlemi)	7 230 kg	7 150 kg	7 090 kg	7 490 kg	8 045 kg
Šířka	2,4 m	2,4 m	2,4 m	2,4 m	2,4 m
Výška	2,3 m	2,3 m	2,3 m	2,3 m	2,3 m
Délka	4,58 m	4,87 m	4,79 m	4,92 m	5,09 m
Světlost	0,44 m	0,44 m	0,44 m	0,44 m	0,44 m
Poloměr otáčení	3,77 m	3,77 m	3,92 m	3,92 m	3,92 m
Tažná síla	9 110 daN	8 360 daN	8 770 daN	9 045 daN	9 350 daN

	MLT 634 120 LSU	MLT 731 T	MLT 735 120 LSU	MLT 741 120 LSU	MLT 1035 LT LSU
A	1200	1200	1200	1200	1200
B	2560	2560	2810	2810	2810
C	1149	1441,4	1191	1231,5	1393
D	1245	1537	1287	1288	1325
D1	4578,9	4878,4	4790	4918,5	5092,9
D2	4682	4974	4886	4975	5025
E	5778,9	6078,4	5990	6118,5	6292,9
F	1935	1935	1870	1935	1935
F1	1935	1935	1870	1935	1935
G	450	450	455	450	450
G1	435	435	440	435	435
G2	435	435	440	435	435
H	-	-	-	-	10°
H1	-	-	-	-	10°
I	877	877	789	877	890
J	980	980	865	980	980
K	1260	1260	1260	1260	1260
L	45	45	5	50	45
N	1715	1715	1720	1715	1715
O	125	125	125	125	125
P2	47,5°	47,5°	38°	38°	38°
P3	53°	53°	53°	53°	45°
R	3535	3535	3625	3685	3685
S	7390,4	7390,4	7649	7756	7921,4
T	3450	3450	3505	3685	3680
U1	2300	2295	2300	2295	2295
U2	2550	2545	2550	2545	2545
V	4650	4885	4865	4925	5000
V1	1200	1200	1360	310	1310
V2	3768,5	3768,5	3853	3918,5	3918,5
W	2402	2402	2300	2402	2402
Y	12°	12,5°	12,5°	12,3°	8°
Z	133,9°	133,7°	133,7°	133,5°	119°

